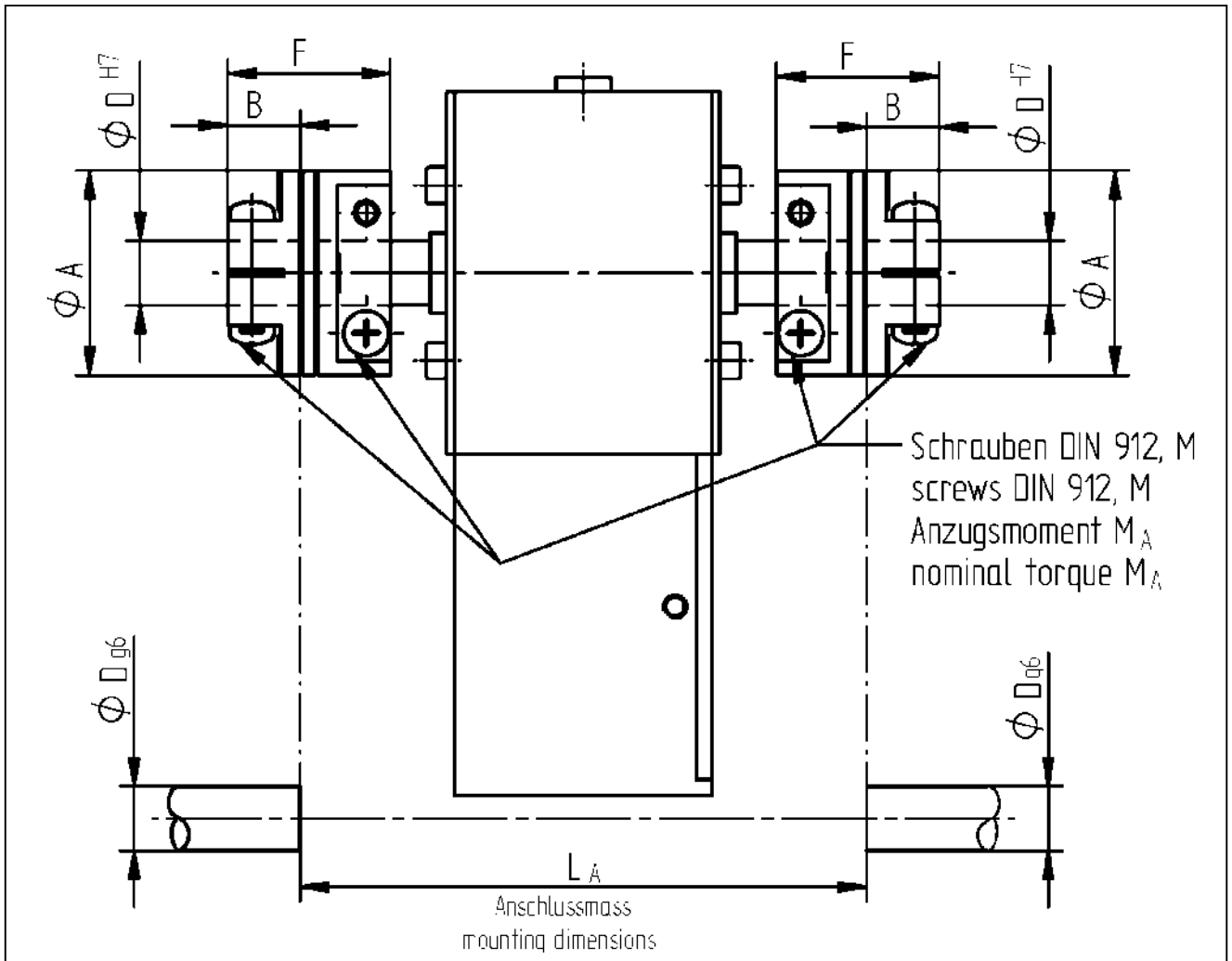


Drehmomentsensor Typ RCL-2500 mit Kupplung Typ 966 (Klemmnabenausführung)
torque sensor Type RCL-2500 with coupling type 966 (clamping hub)



Artikel-Nr. art. no.	Messbereich nominal torque [Nm]	Typ 966; Größe type 966; size	max. Drehzahl max. speed [U/min]	Abmessungen dimensions [mm]						MA [Nm]
				A	B	D	F	LA	M	
	0,02 / 0,05	18	30000	19,1	7	3..7	15,6	53,6	2	0,4
	0,1 / 0,2	25	30000	25,4	9	3...10	20,2	54,2	2,5	0,8
	0,5 / 1	37	30000	35,8	13,2	4...14	29,1	54,7	3	1,4
	2 / 5	50	30000	44,5	13,4	8...18	30,4	71,6	4	3,1
	10	62	30000	57,4	16,1	10...24	36,6	72,4	5	6,1

Bei Bestellung bitte immer den gewünschten $\varnothing D$ angeben !
Please specify requested bore $\varnothing D$ at order.!