

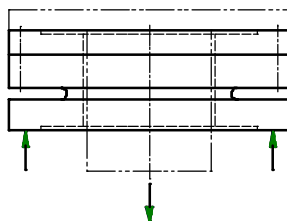
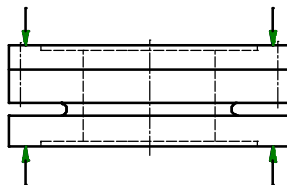
Kraftsensor mit Durchgangsbohrung
force transducer with through hole

Typ K-1250

- Flache Bauweise
- Schutzart IP 65
- Für Zug und Druckkraft
- Messbereich 2...100 kN
- Für Einpresskraft-Pressespindeln
- flat dimensions
- level of protection IP 65
- tension force and compression force
- nominal load 2...100 kN
- for press in force control



Druck / compression



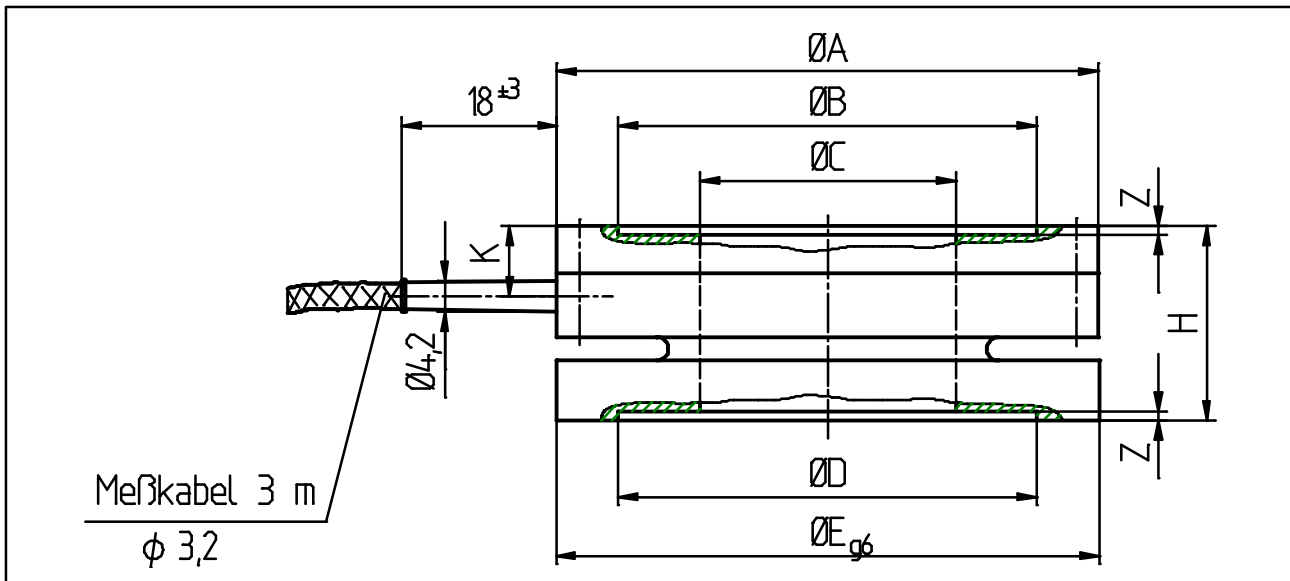
Zug / tension

Anschlussbelegung - connection

<p>Vers(-) - supply(-) Vers(+) - supply(+) Sign(+) - sign(+) Sign(-) - sign(-) Kontrolle - calibration control (option) Schirm - shield</p>	<p>grün - green braun - brown gelb - yellow weiß - white grau - grey Schirm - shield</p>
--	---

Mechanische Abmessungen - dimensions

K-1250



Messbereich <i>nominal load</i> [kN]	A	B	C	D	E	H	K	Z
2 / 5 / 10 / 20	69,7	54	33	-	70	25	9	0,5
50 / 100	111,5	97	70	97	112	35	13	1,1

TECHNISCHE DATEN - specifications

TYP - type		K-1250
Messbereich - <i>nominal load</i>	kN	2/5/10/20/50/100
Genauigkeitsklasse - <i>accuracy class</i>	S%	< 0,5
Gebrauchslast - <i>service load</i>	S%	130
Grenzlast - <i>limit load</i>	S%	150
Bruchlast - <i>ultimate load</i>	S%	>300
Max. dynam. Belastung - <i>max. dyn. load (DIN 50 100)</i>	S%	70
Nennmessweg - <i>position feedback</i>	mm	< 0,15
Brückenwiderstand - <i>bridge resistance</i>	Ω	700
Isolationswiderstand - <i>insulation resistance</i>	Ω	> $2 \cdot 10^9$
Speisespannung - <i>supply voltage</i>	V	2 ...12
max. Speisespannung - <i>max. supply voltage</i>	V	15
Nennkennwert (S) - <i>sensitivity (S)</i>	mV/V	0,8...1,2
Temp.koeff. des Kennwertes - <i>temp. coeff. of sensitivity</i>	S%/10K	$\pm 0,2$
Temp.koeff. des Nullsignals - <i>temp. coeff. of zero</i>	S%/10K	$\pm 0,2$
Referenztemperatur - <i>reference temperature</i>	$^{\circ}\text{C}$	23
Nenntemp.bereich - <i>nominal temp. range</i>	$^{\circ}\text{C}$	-10 ...+50
Gebrauchstemp.bereich - <i>service temp. range</i>	$^{\circ}\text{C}$	-30 ...+80
Lagertemperaturbereich - <i>storage temperature range</i>	$^{\circ}\text{C}$	-50 ...+95
Zusammengesetzter Fehler - <i>combined error</i>	S%	0,2
Kriechfehler - <i>creep error</i>	S%/30min	< $\pm 0,1$
Schutzart - <i>level of protection (DIN 40 050)</i>	IP 65	
Material - <i>material</i>	Stahl, schwarz brüniert - <i>black finished steel</i>	
Messkabel - <i>cable</i>	3 m, freie Litze - <i>free wires</i>	
Optionen - options		
Kontrolle - <i>calibration control</i>	S%	100
Sensorinterface Typ LCV	0...10 V bzw. - or 0(4)...20 mA	LCVU bzw. - or LCVI
Nennkennwert (S) - <i>sensitivity (S)</i>	mV/V	1

Bei der Bestellung bitte den gewünschten Messbereich angeben ! Please specify requested nominal load at order !