

**사각 호일 (Square) 센서 모델 FSRS**

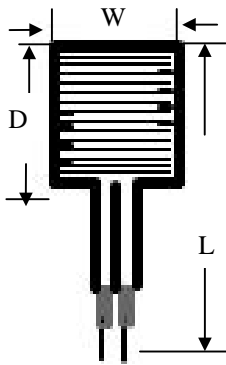
특징 및 장점

- 탁월한 내구성
- 낮은 높이
- 접촉타임으로 조립의 용이성
- 선형성 우수
- 환경성 IP 65
- 내마모성
- 고객에 의한 디자인이나 저항값 선택

적용 및 분야

- 인체공학적 설계나 개발 소재
- 적은 압력.힘 측정
- 접촉 스위치용
- 마우스.키보드의 가압력 측정
- 자동차, 중공업, 산업용 밸브, 펌프용, 화학, 식품등

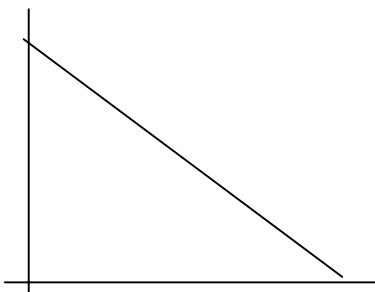
스퀘어 호일센서 의 구조 및 치수



기술 사양

- 저항 범위 : > 1MΩ
- 작동력 : 약 0.2 - 1N
- 지정력 : 100N
- 전기적 작동 범위
- 선형성 : ± 2%
- 히스테리시스 : 약 20% ( 저항변화값)
- 내구성 : > 10,000,000 cycles ( 약 35N 시 )
- 반응시간 : 전기 <0.1 ~ 10 ms / 기계 < 2ms
- 작동 온도 : -40℃ ----- +85℃
- 저장 온도 : -40℃ ----- + 80℃
- 전력 소모 및 부하 : 1mW / < 1 mA
- 연결 커넥터 : Crimp 카본 케이블 커넥터 2,54 mm
- 두께 : 200 ~ 800 μ m /보호기준 : IP 65

저  
항  
값



힘 또는 압력

FSRS 모델

모델	D	W	L	B	AF ( 면적 )	두께
FSRS-12	11.94	11.68	48.77	7.62	6.10	0.43
FSRS-27	26.35	27.50	64.09	6.95	19.00	0.49
FSRS-46	45.70	45.70	83.55	7.60	37.70	0.49

상기 기술 사양은 당사의 사정에 의하여 통지 없이 언제든지 변경됨을 알려드립니다. Technical specification changes reserved